



深圳市海凌科电子有限公司

---

## **3W 超小型系列模块电源**

3M03C/3M05C/3M09C

3M12C/3M15C/3M24C

# 目 录

1.超小型系列模块电源.....	1
3.产品特征 .....	1
4.环境条件 .....	2
5.电气特性 .....	2
5.1.输入特性.....	2
5.2.输出特性 (3.3V/1000mA).....	3
5.3.输出特性 (5V/600mA).....	3
5.4.输出特性 (9V/330mA).....	3
5.5.输出特性 (12V/250mA).....	4
5.6.输出特性 (15V/200mA).....	5
5.7.输出特性 (24V/125mA).....	5
6.典型应用电路 .....	6
输出部分.....	6
7.安规特性 .....	7
7.1.认证.....	7
7.2.安全与电磁兼容:.....	7
8.标志、包装、运输、贮存.....	8
8.1.标志.....	8
8.1.1.产品标志 .....	8

## 1.超小型系列模块电源

3W 超小型系列模块电源是海凌科电子为客户设计的小体积，高效率模块电源。具有全球输入电压范围、低温升、低功耗、高效率、高可靠性、高安全隔离等优点。已广泛用于智能家居、自动化控制、通讯设备、仪器仪表等行业中。

## 2.产品型号

型号 (MODEL)	模块外壳尺寸 (mm)	输出功率 (W)	输出电压 (V)	输出电流 (mA)	备注 Notes
HLK-3M03C	39*23.5*18	3	3.3	1000	
HLK-3M05C		3	5	600	
HLK-3M09C		3	9	330	
HLK-3M12C		3	12	250	
HLK-3M15C		3	15	200	
HLK-3M24C		3	24	125	

## 3.产品特征

1. 超薄型、超小型、业内最小体积
2. 全球通用输入电压（85~265Vac）
3. 低功耗、绿色环保、空载损耗<0.1W
4. 低纹波、低噪声
5. 良好的输出短路和过流保护并可自恢复
6. 高效率、功率密度大
7. 输入输出隔离耐压 3000Vac
8. 100% 满载老化和测试
9. 高可靠性、长寿命设计，连续工作时间大于 100000 小时
10. 满足 UL、CE 要求；产品设计满足 EMC 及安规测试要求
11. 采用高品质环保防水导热胶灌封，防潮、防振，满足防水防尘 IP65 标准
12. 经济的解决方案、性价比高
13. 无需外接电路即可工作
14. 1 年质量保质期

## 4.环境条件

项目名称	技术指标	单位	备注
工作环境温度	-25—+60	°C	
储存温度	-40—+80	°C	
相对湿度	5—95	%	
散热方式	自然冷却		
大气压力	80—106	Kpa	
海拔高度	≤2000	m	
振动	振动系数 10~500Hz,2G10min./1cycle, 60min.each along X,Y,Z axes		满足二级公路运输 要求

## 5.电气特性

### 5.1.输入特性

项目名称	技术要求	单位	备注
额定输入电压	100-240	Vac	
输入电压范围	85-265	Vac	或直流 120-350Vdc
最大输入电流	≤0.2	A	
输入频率	47-63	Hz	
输入缓启动	≤200	mS	
长期可靠性	MTBF≥100,000	h	
外接保险丝推荐	1A/250Vac 或者 10Ω的线绕电阻		慢熔断

备注：45° C 下测试

## 5.2.输出特性 (3.3V/1000mA)

项目名称	技术要求	单位	备注
空载额定输出电压	3.3±0.1	Vdc	
满载额定输出电压	3.3±0.1	Vdc	
短时间最大输出电流	≥1400	mA	
额定输出电流	1000	mA	
电压调整率	±0.1	%	
负载调整率	±0.5	%	
输入低电压效率	Vin=110Vac, 输出满载≥70	%	
输入高电压效率	Vin=220Vac, 输出满载≥70	%	
输出纹波及噪音 (mVp-p)	≤50 额定输入电压, 输出满载。用 20MHz 带宽示波器, 负载端并 10uF 和 0.1uF 电容进行测试。	mV	
开关机过冲幅度	( 额定输入电压, 输出加 10%载 ) ≤5	%Vo	

## 5.3.输出特性 (5V/600mA)

项目名称	技术要求	单位	备注
空载额定输出电压	5.0±0.1	Vdc	
满载额定输出电压	5.0±0.1	Vdc	
短时间最大输出电流	≥1200	mA	
额定输出电流	600	mA	
电压调整率	±0.1	%	
负载调整率	±0.5	%	
输入低电压效率	Vin=110Vac, 输出满载≥74	%	
输入高电压效率	Vin=220Vac, 输出满载≥73	%	
输出纹波及噪音 (mVp-p)	≤50 额定输入电压, 输出满载。用 20MHz 带宽示波器, 负载端并 10uF 和 0.1uF 电容进行测试。	mV	
开关机过冲幅度	( 额定输入电压, 输出加 10%载 ) ≤5	%Vo	

## 5.4.输出特性 (9V/330mA)

项目名称	技术要求	单位	备注
空载额定输出电压	9.0±0.2	Vdc	
满载额定输出电压	9.0±0.2	Vdc	
短时间最大输出电流	≥850	mA	
额定输出电流	330	mA	
电压调整率	±0.2	%	
负载调整率	±0.5	%	
输入低电压效率	Vin=110Vac, 输出满载≥78	%	
输入高电压效率	Vin=220Vac, 输出满载≥77	%	
输出纹波及噪音 (mVp-p)	≤50 额定输入电压, 输出满载。用 20MHz 带宽示波器, 负载端并 10uF 和 0.1uF 电容进行测试。	mV	
开关机过冲幅度	( 额定输入电压, 输出加 10%载 ) ≤5	%Vo	

## 5.5.输出特性 (12V/250mA)

项目名称	技术要求	单位	备注
空载额定输出电压	12.0±0.1	Vdc	
满载额定输出电压	12.0±0.1	Vdc	
短时间最大输出电流	≥380	mA	
额定输出电流	250	mA	
电压调整率	±0.1	%	
负载调整率	±0.5	%	
输入低电压效率	Vin=110Vac, 输出满载≥80	%	
输入高电压效率	Vin=220Vac, 输出满载≥79	%	
输出纹波及噪音 (mVp-p)	≤50 额定输入电压, 输出满载。用 20MHz 带宽示波器, 负载端并 10uF 和 0.1uF 电容进行测试。	mV	
开关机过冲幅度	( 额定输入电压, 输出加 10%载 ) ≤5	%Vo	

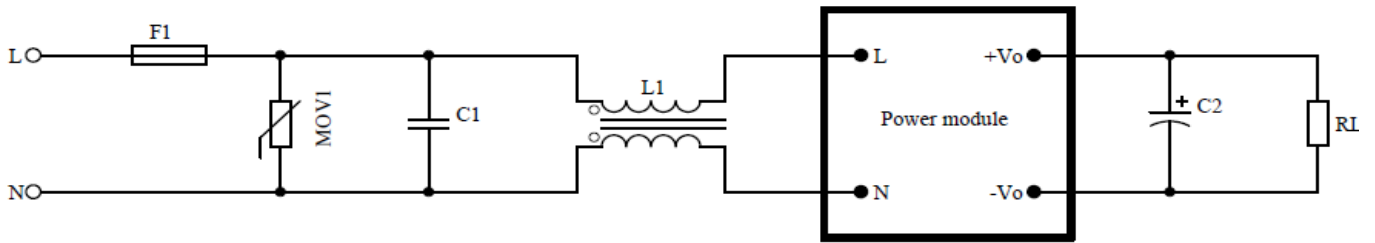
## 5.6.输出特性 (15V/200mA)

项目名称	技术要求	单位	备注
空载额定输出电压	15.0±0.2	Vdc	
满载额定输出电压	15.0±0.2	Vdc	
短时间最大输出电流	≥300	mA	
额定输出电流	200	mA	
电压调整率	±0.2	%	
负载调整率	±0.5	%	
输入低电压效率	Vin=110Vac, 输出满载≥80	%	
输入高电压效率	Vin=220Vac, 输出满载≥79	%	
输出纹波及噪音 (mVp-p)	≤50 额定输入电压, 输出满载。用 20MHz 带宽示波器, 负载端并 10uF 和 0.1uF 电容进行测试。	mV	
开关机过冲幅度	( 额定输入电压, 输出加 10%载 ) ≤5	%Vo	

## 5.7.输出特性 (24V/125mA)

项目名称	技术要求	单位	备注
空载额定输出电压	24.0±0.2	Vdc	
满载额定输出电压	24.0±0.2	Vdc	
短时间最大输出电流	≥190	mA	
额定输出电流	125	mA	
电压调整率	±0.2	%	
负载调整率	±0.5	%	
输入低电压效率	Vin=110Vac, 输出满载≥82	%	
输入高电压效率	Vin=220Vac, 输出满载≥80	%	
输出纹波及噪音 (mVp-p)	≤50 额定输入电压, 输出满载。用 20MHz 带宽示波器, 负载端并 10uF 和 0.1uF 电容进行测试。	mV	
开关机过冲幅度	( 额定输入电压, 输出加 10%载 ) ≤5	%Vo	

## 6.典型应用电路



### 输入部分

元器件位号/推荐器件	作用	推荐值
F1/保险丝	模块异常时，保护电路免于受到伤害	1A/250Vac，慢熔断
MOV1/压敏电阻	在累积浪涌时保护模块不受损坏	10D561K
C1/X 安规电容	滤波，安全防护（EMC 认证）	0.1uF/275Vac
L1/共模电感	EMI 滤波	电感量：10-30mH，测试要求： 1KHZ/0.3V 电流:100-500mA
 <p>安规电容</p>		 <p>共模电感</p>

备注：

- 保险丝和压敏电阻为基本保护电路（必接）。
- 若需通过认证，安规电容和共模电感不可省略。

### 输出部分

元器件位号/推荐器件	作用	推荐值
C2/滤波电容	滤波，添加此电容后，用户可以调整输出的纹波电压	铝电解电容，容值 100-220uF，耐压降额大于 75%
RL/负载	负载	



---

## 7.安规特性

### 7.1.认证

产品设计符合 UL、CE 安规认证要求。(UL、CE 认证由客户自己做，并且需要按照参考电路设计。)

### 7.2.安全与电磁兼容:

- 输入端设计采用 UL 认证 1A/250Vac 慢断型保险丝或者 10Ω的线绕电阻;
- PCB 板采用双面覆铜箔板制作，材料防火等级为 94-V0 级;
- 安全标准 符合 UL1012,EN60950,UL60950
- 绝缘电压 I/P-O/P:2500Vac
- 绝缘电阻 I/P-O/P>100M Ohms/500Vdc 25°C 70% RH
- 传导与辐射 符合 EN55011, EN55022 (CISPR22)
- 静电放电 IEC/EN 61000-4-2 level 4 8kV/15kV
- 射频辐射抗扰 IEC/EN 61000-4-3 详见应用说明

---

## 8.标志、包装、运输、贮存

### 8.1.标志

#### 8.1.1.产品标志

在产品的适当位置贴有产品唯一条形码标志，确保每块产品的生产日期、产品批次等信息可追溯性。其内容符合国家标准、行业标准的规定。

#### 8.1.2 包装标志

产品包装箱上标有制造厂名称、厂址、邮编、产品型号、出厂年、月、日；标有“向上”、“防潮”“小心轻放”等运输标志，所有标志都符合 GB 191 的规定。

### 8.2.包装

产品采用专用吸塑盒分隔包装，具有防振功能，并符合 GB 3873 规定。

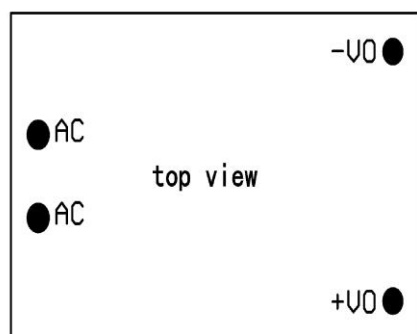
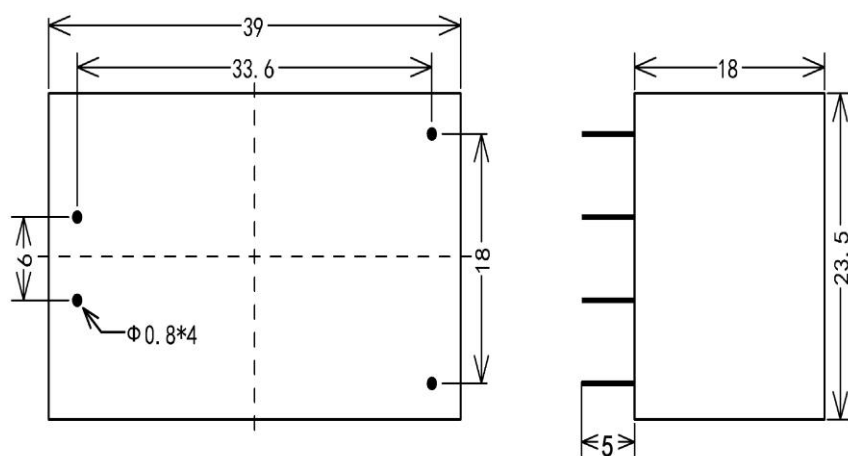
### 8.3.运输

包装后的产品能以任何交通工具运输，在运输中应有遮篷，不应有剧烈振动，撞击等。

### 8.4.贮存

产品贮存应符合 GB 3873 的规定。

## 9 外形尺寸及重量



### 尺寸误差：

- 1, 长宽高及引脚间距误差 $\pm 1$ mm
- 2, 引脚长度误差 $\pm 1$ mm
- 3, 引脚直径误差 $-0.2$ mm

引脚功能	
1	AC
2	AC
3	$-V_0$
4	$+V_0$
重量：32 $\pm$ 2g	

